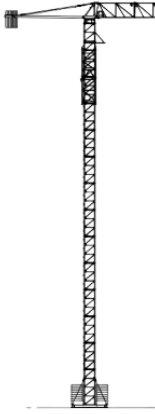


txm	S	Hg	ft		lb		ft										lb		FEM 151													
			ft	lb	lb	lb	lb	lb	lb	lb	lb	lb	lb	lb	lb	lb	lb	lb	lb	S Tower Type												
1035 TLX	37	◇	94,2	5291,0	0,0	50,9	62,3	74,1	93,5	112,5													S Tower Type									
						5291,0	3968,3	3306,9	2645,5	2204,6	◇	SF1100																				
1040 TLX	44	◇	94,2	5291,0		60,7	74,1	93,5	112,5	131,2													S Tower Type									
						5291,0	4232,8	3306,9	2645,5	2204,6	◆	SH1210																				
1345 TLX P4-P6	72	◆	137,8	5511,5		40,7	57,1	65,6	82,0	98,4	114,8	131,2	147,6	165,8											S Tower Type							
						5511,5	4651,7	3814,0	3196,7	2711,7	2204,6	□	SG1200																			
						8818,4	8818,4	7517,7	5798,1	4651,7	3814,0	3196,7	2711,7	2204,6	■	SK1700																
						13227,6	13227,6	9920,7	8597,9	4651,7	3814,0	3196,7	2711,7	2204,6	▣	SN2050																
1350 TLX P6	84	□	128,0	6613,8		44,9	65,6	76,8	82,0	98,4	114,8	131,2	147,6	164,0	172,2											S Tower Type						
						6613,8	6503,6	5224,9	4343,1	3659,6	3130,5	2689,6	2204,6	▣	HP2300																	
1355 TLX P6	102	□	98,4	6613,8		54,8	65,6	82,0	98,4	114,8	131,2	147,6	164,0	180,4											S Tower Type							
						6613,8	5533,5	4673,8	4078,5	3483,3	2866,0	▣	HP2300																			
1260 FTC P6	107	■	129,9	6613,8		45,6	58,4	65,6	82,0	98,4	114,8	131,2	147,6	164,0	180,4	196,8	213,3	229,7											S Tower Type			
						6613,8	6040,6	5114,7	4409,2	3836,0	3306,9	2976,2	▣	HP2300																		
1260 FTC P8	107	■	129,9	8818,4		13227,6	13227,6	11530,1	8818,4	7032,7	6459,5	5754,0	4828,1	4188,7	3527,4	2998,3	2645,5											S Tower Type				
17636,8	17636,8	11530,1	8818,4	7032,7	6459,5	5754,0	4828,1	4232,8	3527,4	3064,4	2645,5	▣	HP2300																			
1465 TLX P8	145	■	129,9	8818,4		45,6	55,4	65,6	78,7	82,0	98,4	114,8	131,2	147,6	164,0	180,4	196,8	213,3	229,7											S Tower Type		
						8818,4	6724,0	5842,2	5070,6	4299,0	3747,8	3306,9	3086,4	▣	HP2300																	
1465 TLX P10	145	■	129,9	1023,0		1023,0	1014,2	8267,3	6724,0	5842,2	5070,6	4299,0	3747,8	3306,9	3086,4											S Tower Type						
						22046,0	22046,0	12896,9	1023,0	1014,2	8267,3	6724,0	5842,2	5070,6	4299,0	3747,8	3306,9	3086,4	▣	HP2300												
1070 TLX P6	125	■	129,9	6613,8		40,7	49,2	62,7	74,1	82,0	88,9	98,4	111,5	114,8	131,2	147,6	164,0	180,4	196,8	213,3	229,7											S Tower Type
						6613,8	6349,2	5291,0	4409,2	3858,1	3306,9	2866,0	2535,3	2204,6	▣	HP2300																
						13227,6	13227,6	11530,1	8818,4	7032,7	6459,5	5754,0	4828,1	4188,7	3527,4	2998,3	2645,5	▣	HP2300													
						17636,8	17636,8	12896,9	1023,0	1014,2	8267,3	6724,0	5842,2	5070,6	4299,0	3747,8	3306,9	3086,4	▣	HP2300												
1070 TLX P8	125	■	129,9	8818,4		8818,4	6944,5	5732,0	4872,2	4188,7	3637,6	3196,7	2866,0	2535,3	2204,6											S Tower Type						
						17636,8	17636,8	12896,9	1023,0	1014,2	8267,3	6724,0	5842,2	5070,6	4299,0	3747,8	3306,9	3086,4	▣	HP2300												
1070 TLX P10	125	■	129,9	1023,0		1023,0	8818,4	6944,5	5754,0	4872,2	4188,7	3637,6	3196,7	2866,0	2535,3	2204,6											S Tower Type					
						22046,0	22046,0	15873,1	9038,9	6944,5	5732,0	4872,2	4188,7	3637,6	3196,7	2866,0	2535,3	2204,6	▣	HP2300												
2760 TLX P12	209	■	157,2	13227,6		56,4	65,6	82,0	103,3	114,8	131,2	147,6	164,0	180,4	196,8	213,3	229,7	238,5											S Tower Type			
						13227,6	12257,6	9193,2	8112,9	7231,1	6503,6	6283,1	▣	HP2300																		
1470 TLX P10	184	■	157,2	1023,0		47,2	55,1	84,6	97,8	114,8	131,2	147,6	164,0	180,4	196,8	213,3	229,7	238,5											S Tower Type			
						1023,0	7385,4	6393,3	5621,7	4850,1	4409,2	3968,3	3637,6	3471,1	▣	HP2300																
1470 TLX P12	184	■	157,2	13227,6		13227,6	8708,2	7385,4	6393,3	5621,7	4850,1	4409,2	3968,3	3637,6	3471,1											S Tower Type						
						26455,2	26455,2	22927,8	17857,3	13227,6	11706,4	9986,8	8642,0	7561,8	6679,9	5952,4	5732,0	▣	HP2300													
2675 TLX P16	300	■	221,1	17636,8		39,4	62,3	65,6	82,0	98,4	111,2	114,8	131,2	147,6	164,0	180,4	196,8	213,3	229,7	246,1	256,9											S Tower Type
						17636,8	15652,7	13448,1	11794,6	10471,9	9369,6	8377,5	7605,9	6944,5	6393,3	5952,4	▣	HP2300														
						26455,2	26455,2	28439,3	22266,5	18077,7	14991,3	12786,7	1133,2	9810,5	8708,2	7716,1	6944,5	6283,1	5732,0	5291,0											S Tower Type	
						35273,6	35273,6	28439,3	22266,5	18077,7	14991,3	12786,7	1133,2	9810,5	8708,2	7716,1	6944,5	6283,1	5732,0	5291,0	▣	HP2300										
2675 TLX P20	300	■	221,1	22046,0		22046,0	17636,8	15652,7	13448,1	11794,6	10471,9	9369,6	8377,5	7605,9	6944,5	6393,3	5952,4											S Tower Type				
						44092,0	44092,0	28439,3	22266,5	18077,7	14991,3	12786,7	1133,2	9810,5	8708,2	7716,1	6944,5	6283,1	5732,0	5291,0	▣	HP2300										
2080 TLX P16	284	■	221,1	17636,8		39,4	50,9	65,6	82,0	97,8	114,8	131,2	147,6	164,0	180,4	196,8	213,3	229,7	246,1	262,5											S Tower Type	
						17636,8	15432,2	13227,6	11574,2	10251,4	9149,1	8157,0	7385,4	6724,0	6172,9	5070,6	▣	HP2300														
2080 TLX P20	284	■	221,1	22046,0		35273,6	35273,6	27998,4	21825,5	17636,8	14770,8	12566,2	10912,8	9590,0	8487,7	7495,6	6724,0	6062,7	5511,5	4409,2											S Tower Type	
						22046,0	15432,2	13227,6	11574,2	10251,4	9149,1	8157,0	7385,4	6724,0	6172,9	5070,6	▣	HP2300														
44092,0	44092,0		27998,4	21825,5	17636,8	14770,8	12566,2	10912,8	9590,0	8487,7	7495,6	6724,0	6062,7	5511,5	4409,2											S Tower Type						
																▣	HP2300															
3085 TLX P20	415	□	240,5	22046,0		42,7	55,1	65,6	79,1	101,7	114,8	131,2	147,6	164,0	180,4	196,8	213,3	229,7	246,1	262,5	278,9											S Tower Type
						22046,0	20943,7	18628,9	16755,0	14991,3	13337,8	12125,3	10802,5	9590,0	8818,4	8267,3	7495,6	▣	HP2300													
3085 TLX P25	415	■	181,1	44092,0		44092,0	44092,0	41005,6	22046,0	20061,9	17747,0	15873,1	14109,4	12456,0	11243,5	9920,7	8708,2	7936,6	7385,4	6813,8											S Tower Type	
						27557,5	27557,5	20943,7	18628,9	16755,0	14991,3	13337,8	12125,3	10802,5	9590,0	8818,4	8267,3	7495,6	▣	HP2300												
55115,0	55115,0		41005,6		22046,0	20061,9	17747,0	15873,1	14109,4	12456,0	11243,5	9920,7	8708,2	7936,6	7385,4	6813,8											S Tower Type					
																	▣	HP2300														



		S	Hg													EN14439-C25							
txm		ft	lb			ft										S Tower Type							
		ft	lb			lb																	
1345 TLX P4-P6	72	167,3	5511,5			40,7	57,1	65,6	82,0	98,4	114,8	131,2	147,6	155,8									
				8818,4																			
				13227,6																			
1350 TLX P6	84	167,3	6613,8			44,9	65,6	76,8	82,0	98,4	114,8	131,2	147,6	164,0	172,2								
				13227,6	13227,6	8465,7																	
1355 TLX P6	102	167,3	6613,8			54,8	65,6	82,0	98,4	114,8	131,2	147,6	164,0	180,4									
				13227,6		13227,6	10692,3	8289,3	6613,8	5533,5	4673,8	4078,5	3483,3	2866,0									
1260 FTC P6	107	192,9	6613,8			45,6	58,4	65,6	82,0	98,4	105,0	114,8	131,2	147,6	164,0	180,4	196,8						
				13227,6		13227,6	11530,1	8818,4	7032,7	6459,5	5754,0	4828,1	4188,7	3527,4	2998,3	2645,5							
1260 FTC P8		192,9	8818,4						8818,4	7275,2	6613,8	6040,6	5114,7	4409,2	3836,0	3306,9	2976,2						
				17636,8	17636,8				11530,1	8818,4	7032,7	6459,5	5754,0	4828,1	4232,8	3527,4	3064,4	2645,5					
1465 TLX P8	145	195,5	8818,4			45,6	55,4	65,6	78,7	82,0	98,4	114,8	131,2	147,6	164,0	180,4	196,8	213,3					
				17636,8		17636,8	12896,9		10141,2	8267,3	6724,0	5842,2	5070,6	4299,0	3747,8	3306,9	3086,4						
1465 TLX P10		195,5	11023,0						11023,0	10141,2	8267,3	6724,0	5842,2	5070,6	4299,0	3747,8	3306,9	3086,4					
				22046,0	22046,0		12896,9	11023,0	10141,2	8267,3	6724,0	5842,2	5070,6	4299,0	3747,8	3306,9	3086,4						
1070 TLX P6	125	195,5	6613,8			40,7	49,2	62,7	74,1	82,0	88,9	98,4	111,5	114,8	131,2	147,6	164,0	180,4	196,8	213,3	229,7		
				13227,6						9590,0		7627,9		6349,2	5224,9	4409,2	3858,1	3306,9	2866,0	2535,3	2204,6		
											8818,4	6944,5		5732,0	4872,2	4188,7	3637,6	3196,7	2866,0	2535,3	2204,6		
1070 TLX P10		195,5	11023,0						11023,0	8818,4	6944,5		5732,0	4872,2	4188,7	3637,6	3196,7	2866,0	2535,3	2204,6			
				22046,0	22046,0	15873,1				9038,9	6944,5		5732,0	4872,2	4188,7	3637,6	3196,7	2866,0	2535,3	2204,6			
2760 TLX P12	209	144,4	13227,6			56,4	65,6	82,0	103,3	114,8	131,2	147,6	164,0	180,4	196,8	201,8							
				26455,2		26455,2	22927,8	17857,3	13227,6	11706,4	9986,8	8642,0	7561,8	6679,9	5952,4	5732,0							
1470 TLX P10	184	144,4	11023,0			47,2	55,1	84,6	97,8	114,8	131,2	147,6	164,0	180,4	196,8	213,3	229,7	238,5					
				22046,0					11023,0	8708,2	7385,4	6393,3	5621,7	4850,1	4409,2	3968,3	3637,6	3417,1					
										8157,0	6834,3	5842,2	5070,6	4299,0	3858,1	3417,1	3086,4	2866,0					
1470 TLX P12		144,4	13227,6						13227,6	8708,2	7385,4	6393,3	5621,7	4850,1	4409,2	3968,3	3637,6	3417,1					
				26455,2		26455,2				8157,0	6834,3	5842,2	5070,6	4299,0	3858,1	3417,1	3086,4	2866,0					
2675 TLX P16	300	221,1	17636,8			39,4	62,3	65,6	82,0	98,4	111,2	114,8	131,2	147,6	164,0	180,4	196,8	213,3	229,7	246,1	256,9		
				26455,2		26455,2	28439,3	22266,5	18077,7		17636,8	15652,7	13448,1	11794,6	10471,9	9369,6	8377,5	7605,9	6944,5	6393,3	5952,4		
				35273,6		35273,6	28439,3	22266,5	18077,7		14991,3	12786,7	11133,2	9810,5	8708,2	7716,1	6944,5	6283,1	5732,0	5291,0			
2675 TLX P20		221,1	22046,0						22046,0	17636,8	15652,7	13448,1	11794,6	10471,9	9369,6	8377,5	7605,9	6944,5	6393,3	5952,4			
				44092,0	44092,0		28439,3	22266,5	18077,7		14991,3	12786,7	11133,2	9810,5	8708,2	7716,1	6944,5	6283,1	5732,0	5291,0			
2080 TLX P16	284	221,1	17636,8			39,4	50,9	65,6	82,0	97,8	114,8	131,2	147,6	164,0	180,4	196,8	213,3	229,7	246,1	262,5			
				35273,6		35273,6	27998,4	21825,5	17636,8	14770,8	12566,2	10912,8	9590,0	8487,7	7495,6	6724,0	6062,7	5511,5	4409,2				
2080 TLX P20		221,1	22046,0						22046,0	15432,2	13227,6	11574,2	10251,4	9149,1	8157,0	7385,4	6724,0	6172,9	5070,6				
				44092,0	44092,0		27998,4	21825,5	17636,8	14770,8	12566,2	10912,8	9590,0	8487,7	7495,6	6724,0	6062,7	5511,5	4409,2				
3085 TLX P20	415	240,5	22046,0			42,7	55,1	65,6	79,1	101,7	114,8	131,2	147,6	164,0	180,4	196,8	213,3	229,7	246,1	262,5	278,9		
				44092,0		44092,0	41005,6		22046,0	20943,7	18628,9	16755,0	14991,3	13337,8	12125,3	10802,5	9590,0	8818,4	8267,3	7495,6			
										20061,9	17747,0	15873,1	14109,4	12456,0	11243,5	9920,7	8708,2	7936,6	7385,4	6613,8			
3085 TLX P25		240,5	27557,5						27557,5	20943,7	18628,9	16755,0	14991,3	13337,8	12125,3	10802,5	9590,0	8818,4	8267,3	7495,6			
				55115,0	55115,0		41005,6		22046,0	20061,9	17747,0	15873,1	14109,4	12456,0	11243,5	9920,7	8708,2	7936,6	7385,4	6613,8			

S Tower Type	
◇	SF1100
◊	SH1210
◻	SG1200
▣	SK1700
▤	SN2050
▥	HP2300

